

Características e instrucciones de Esteam®

Características

- 3 veces más poderoso que cualquier otro vaporizador portátil en el mercado.
- El recipiente de agua más grande del mercado.
- Tanque de agua de boca ancha, fácil de llenar.
- Elemento de calentamiento de 600 vatios; apagado automático de seguridad que desactiva la unidad temporalmente cuando empieza a secarse.
- Usa agua de la llave o destilada (no requiere aditivos)
- Mango cómodo y fácil de sostener
- La parte exterior del aparato está especialmente diseñada para sentirse fresca al tacto cuando está trabajando.
- No tiene bombas o conductos de agua internas que puedan taparse con agua dura
- Cable eléctrico de 9 pies (2.74 metros) para mayor maniobrabilidad.
- Cabe fácilmente en un maletín o una maleta.
- Ofrece diversos tipos de enchufes convertidores para poder llevarlo de viaje

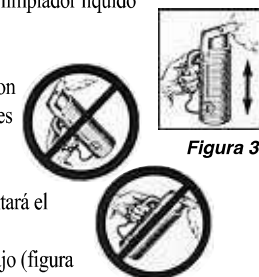
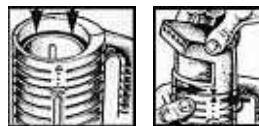
Incluye:



ESTEAM®

Instrucciones de uso

1. Antes de llenarlo, asegúrese que el Esteam® esté desconectado.
 2. Antes de operar el vaporizador, asegúrese que el anillo rojo que viene instalado de fábrica esté firme dentro del tanque (figura #1).
 3. Llene el tanque con agua destilada o de la llave hasta donde está la marca de lleno en la parte exterior del vaporizador. **Nunca se pase de esta marca.** Nunca utilice agua que haya pasado toda la noche dentro del vaporizador ya que el agua estancada causa espuma y esto puede crear gotas. Si empieza a notar acumulación de escamas en el contenedor de agua de su ESTEAM, es tiempo de limpiarlo con nuestro limpiador líquido Jiffy Steamer. No hacerlo, podría afectar el desempeño de la unidad.
 4. Cuando termine de llenar, coloque la tapa de vapor en el vaporizador y enrosque firmemente hasta que las flechas de la tapa queden alineadas con las del tanque (figura #2). Asegúrese de que la tapa esté bien cerrada antes de operar la unidad.
 5. Conecte el Esteam® a un toma corriente de voltaje adecuado. El vaporizador empezará a calentarse en 15 segundos, y en 2 minutos calentará el agua fría hasta convertirla en vapor.
 6. Siempre aplique el vapor con movimientos verticales de arriba hacia abajo (figura #3).
- No incline la unidad hacia atrás ni hacia adelante.**
7. Evite que el vaporizador se quede sin agua.
 8. Para ver las instrucciones de limpieza completas, vea la pagina 8.



ADVERTENCIA: Nunca use el aparato sin agua. Desconéctelo después de usarlo.